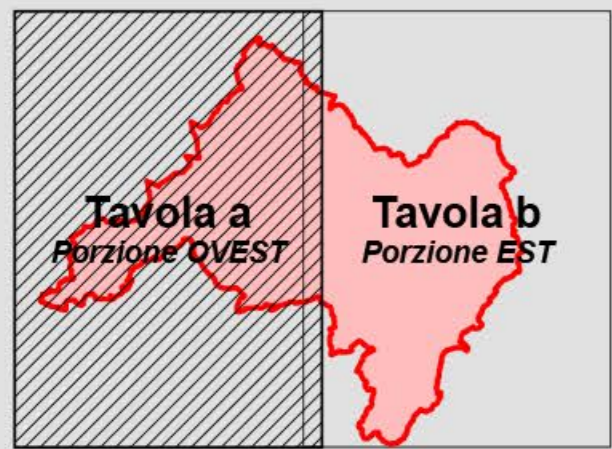
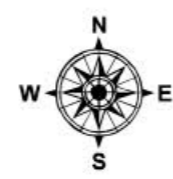
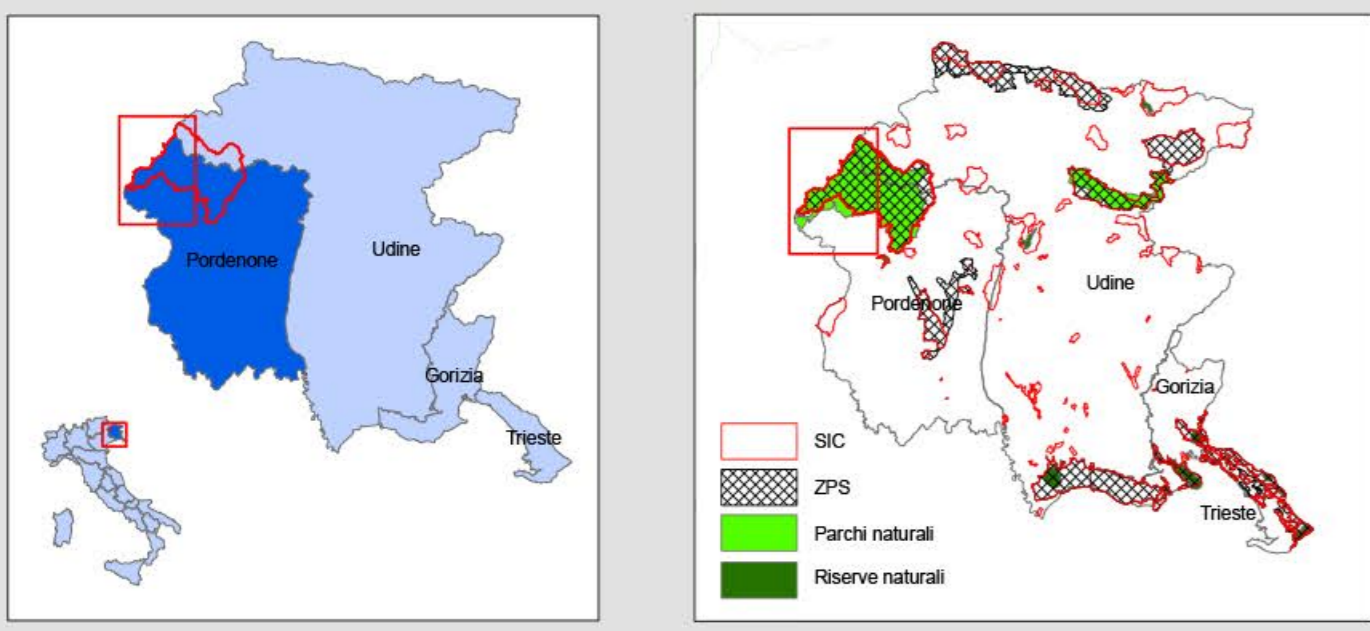
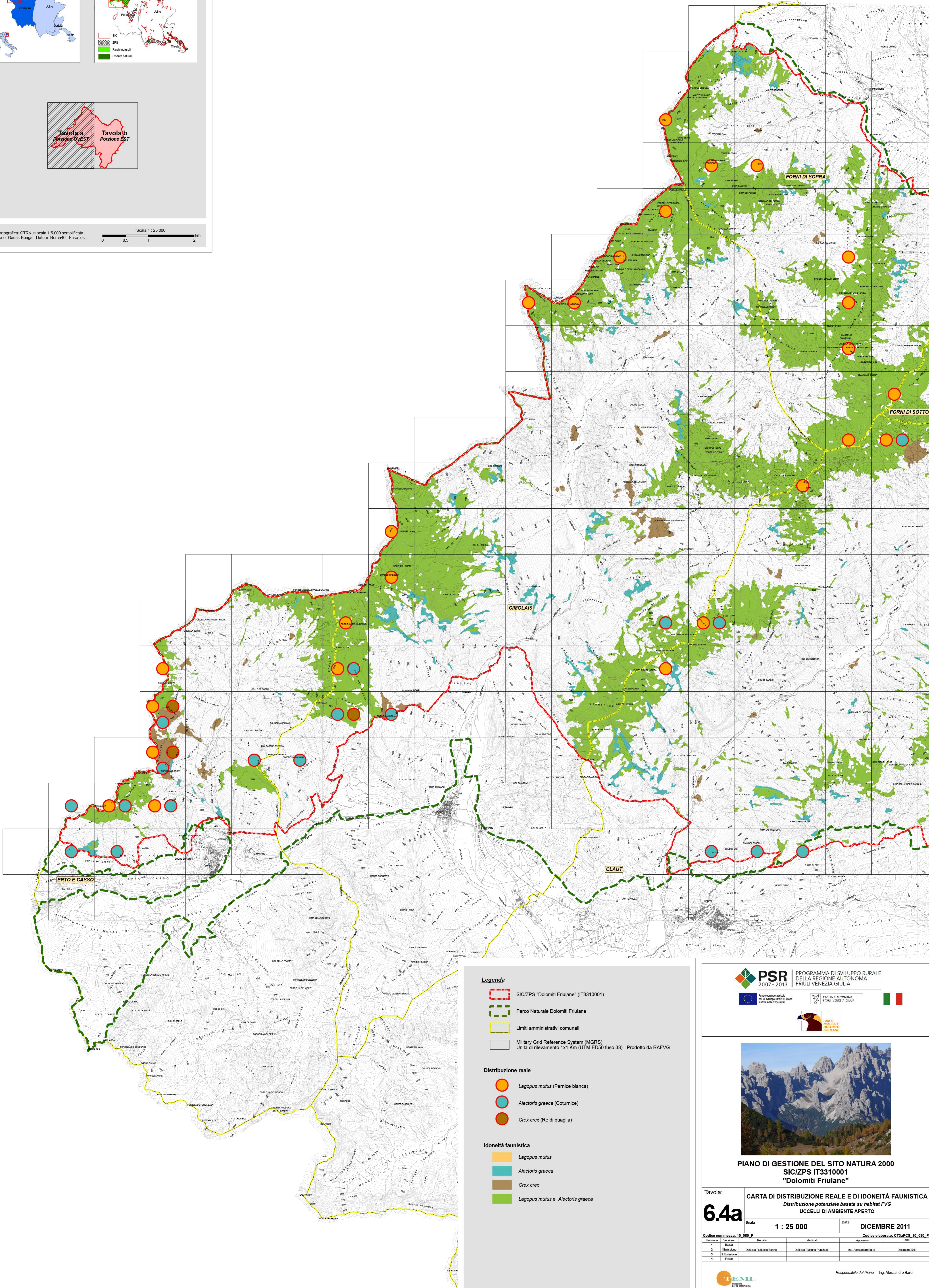


Inquadramento generale



Base cartografica: CTRN in scala 1:5.000 semplificata
 Proiezione: Gauss-Boaga - Datum: Roma40 - Fusco: est
 Scale 1 : 25.000
 0 0,5 1 2 km



Legenda

- SIC/ZPS "Dolomiti Friulane" (IT3310001)
- Parco Naturale Dolomiti Friulane
- Limiti amministrativi comunali
- Military Grid Reference System (MGRS)
Unità di rilevamento 1x1 Km (UTM ED50 fuso 33) - Prodotto da RAFVG

Distribuzione reale

- Lagopus mutus* (Pernice bianca)
- Alectoris graeca* (Coturnice)
- Crex crex* (Re di quaglia)

Idoneità faunistica

- Lagopus mutus*
- Alectoris graeca*
- Crex crex*
- Lagopus mutus* e *Alectoris graeca*



PROGRAMMA DI SVILUPPO RURALE DELLA REGIONE AUTONOMA FRIULI VENEZIA GIULIA



PIANO DI GESTIONE DEL SITO NATURA 2000 SIC/ZPS IT3310001 "Dolomiti Friulane"

Tavola: **6.4a** CARTA DI DISTRIBUZIONE REALE E DI IDONEITÀ FAUNISTICA
 Distribuzione potenziale basata su habitat FVG
 UCCELLI DI AMBIENTE APERTO

Scala: **1 : 25.000** Data: **DICEMBRE 2011**

Codice commessa: 10_080_P		Codice elaborato: CT3aPCS_10_080_P	
Revisione	Versione	Redatto	Verificato
1	1	Stacca	Approvato
2	1	Emissione	Diff.ssa Fabiana Panchetti
3	1	Emissione	Ing. Alessandro Bardi
4	1	Finale	



Responsabile del Piano: Ing. Alessandro Bardi